



智能制造 绿享未来



光伏支架解决方案供应商 SOLAR MOUNTING SOLUTION SUPPLIER



分布式光伏
服务商



更全+更好的
产品灵活多选



专业的
技术团队



长期服务
保障能力

南昌南飞防火设备制造有限公司

Nanchang Nanfei Fire Equipment Manufacturing Co., Ltd.

地址：江西省南昌市青山湖区昌东大道1888号

网址：www.ncnffh.com

电话：4009158119

南飞新能源科技(河北)有限公司

NANFEI NEW ENERGY TECHNOLOGY (HEBEI) CO., LTD.

地址：河北省沙河市经济开发区纬三路88号

网址：www.ncnffh.com

电话：4009158119

南飞新能源科技(天津)有限公司

NANFEI NEW ENERGY TECHNOLOGY (TIANJIN) CO., LTD.

地址：天津市静海区大邱庄生态城

网址：www.ncnffh.com

电话：4009158119



风云典范，荣耀前行

A MODEL OF WIND AND CLOUD, MOVING FORWARD WITH GLORY

企业简介.....	04
发展历程.....	05
企业文化.....	06
荣誉资质.....	08

智能制造，绿享未来

INTELLIGENT MANUFACTURING, GREEN FUTURE

产品展示.....	10
-----------	----

品牌印象，匠心工程

BRAND IMPRESSION, INGENUITY PROJECT

典型案例.....	24
-----------	----

务实创新，同心逐梦

PRAGMATIC INNOVATION AND PURSUING DREAMS WITH ONE HEART

售后服务.....	29
发展规划.....	31
南飞人文.....	33
南飞寄语.....	35

公司简介

南昌南飞防火设备制造有限公司成立于1994年，注册资金6800万元，是一家专业从事支架设计、研发、制造和分布式支架系统集成安装的高新技术企业，主要产品有光伏支架和抗震支架，总部位于江西南昌。

公司光伏支架年产能超60GW，厂房占地面积600亩，建筑面积15万m²，年产值超30亿元，专业研发、技术、管理人才300余人，拥有1000多名高素质技术工人。产品技术标准荣获质量技术监督部门的奖励，产品已列入采购供应商要览，是中国建筑机电抗震协会副会长单位，技术标准参编单位，企业综合实力雄厚。

公司自创建以来，始终坚守务实的态度，坚持以创新为本，致力为太阳能光伏电站提供最适用可靠的支架解决方案。公司拥有一流的设计团队，先后通过权威FM、TUV、SGS认证，拥有GB/T190012016/ISO9001:2015质量管理体系认证、GB/T45001-2020/ISO45001:2018职业健康安全管理体系认证、GB/T240012016/ISO14001:2015环境管理体系认证，计算机软件著作权登记证书、先后获得了各项资信、信用、重合同、诚信企业家、重合同守信用企业等，并拥有多项专利技术，广泛应用于建筑支吊架、抗震支架、地面光伏系统、屋顶光伏系统、渔光互补光伏系统、BIPV光伏系统等。公司引入先进的管理模式，可为客户提供从前期勘察、设计、采购、安装指导到后期维护的一体化光伏支架系统服务，自成立以来，为国内外数千光伏电站系统提供可靠的产品和解决方案。

展望未来，公司将以科学的管理，严格按照规范生产、施工，以优良的品质和热诚的服务去赢得用户信赖和好评，为国民经济发展和工程建设做出我们应有的贡献。



南飞新能源集团成立

2022年，南飞新能源科技(河北)有限公司，南飞新能源科技(天津)有限公司成立，注册资金1亿800万，生产基地位于河北省沙河市，一期占地面积100亩，建筑面积6万平方米，50条国际领先的生产线，年产光伏支架达60GW，抗震支架100万套。

荣获建筑机电安装工程专业承包壹级

2021年，南昌南飞防火设备制造有限公司荣获建筑机电安装工程专业承包壹级、荣获企业AAA信用等级证书、荣获“企业AAA诚信供应商”“政府采购优秀供应商”等荣誉称号。

当选建筑机电抗震分会副会长单位、省消防协会常务理事单位

2020年，南昌南飞防火设备制造有限公司当选中国建筑金属结构协会建筑机电抗震分会副会长单位、江西省消防协会常务理事单位

荣获多项光伏支架发明专利

2019年，南昌南飞防火设备制造有限公司获得“一种防风自清洁式太阳能支架结构”、“一种太阳能电池板主动向阳式底座（新能源、调节支架）”等多项光伏支架发明专利

荣获“高新技术企业”

2018年，南昌南飞防火设备制造有限公司荣获环境管理体系认证及职业健康安全管理体系认证；南昌鑫源消防设备工程有限公司荣获“青山湖高新区先进集体”、“中国门窗百强”荣誉称号

荣获“中国著名品牌”

2017年，南昌南飞防火设备制造有限公司、南昌鑫源消防设备工程有限公司荣获“中国著名品牌”；南昌鑫源消防设备工程有限公司荣获“中国3.15诚信企业”
两家公司均被认定为国家高新技术企业

“南飞”品牌荣获南昌市知名商标

2016年，“南飞”品牌荣获南昌市知名商标。

2022

2015

荣获三家消防协会会员单位

2015年，荣获江西消防协会会员单位、云南省消防协会会员单位、湖南省消防协会会员单位。

2021

2013

南昌南飞防火设备制造有限公司并购了南昌鑫源消防设备工程有限公司

2013年，南昌南飞防火设备制造有限公司并购了南昌鑫源消防设备工程有限公司，经过资源整合，设立集防火卷帘门、木质防火门、钢质防火门、防火进户门为一体的大型防火门类生产基地，拥有成套的现代化生产线和工艺流程，年生产能力达到800万平方

2020

2008

荣获由CECA国家信息化测评中心颁发的“中国信息企业化500强”及“最佳产品管理应用奖

2008年，荣获由CECA国家信息化测评中心颁发的“中国信息企业化500强”及“最佳产品管理应用

2019

2002

南昌鑫源消防设备工程有限公司成立

2002年，南昌鑫源消防设备工程有限公司成立，是江西省木质防火门生产的龙头企业。

2018

2001

荣获由中国共和国国务院颁发的“国家科技进步奖特等奖

2001年荣获由中国共和国国务院颁发的国家科技进步奖特等奖。

2017

1994

改制组建了南昌南飞防火设备制造有限公司

1994年，改制组建了南昌南飞防火设备制造有限公司，集科研、生产和经营为一体的大型企业集团。是江西省最早专业生产防火卷帘门产品的企业和江西省公安厅消防总队指定的生产防火卷帘门产品厂家。

2016

1979

荣获由国家经济委员会颁发的“中华人民共和国国家质量奖“

核心理念

追求卓越 合作共赢 创造价值

OUR



理念

激情 创新 卓越 高效

OUR



宗旨

以安全为己任 以品质求生存 以诚信谋发展

OUR



口号

智能制造 绿享未来

OUR



目标

在我们的领域永远争创第一

OUR



精神

勇于务实创新 发挥团队作用 共创企业辉煌

OUR
TALENT VIEW
我们人才观



观利求贤 精诚合作

View benefits, seek talents and sincere cooperation

依靠团结、活力和纪律的团队共同成长
Rely on a team of unity, vitality and discipline to grow together



OUR CONCEPT OF
DEVELOPMENT
我们发展观

OUR VIEW OF
INNOVATION
我们创新观



在变革中求进步 在实践中求发展

Rely on the team with unity, vitality and discipline to grow together, seek progress in change and development in practice

追求完美 做到最好
Pursue perfection and do your best



OUR CONCEPT OF
DEVELOPMENT
我们服务观

OUR VIEW OF
COOPERATION
我们合作观



互利互惠优势互补 真诚合作 共创共享

Mutual benefit, complementary advantages, sincere cooperation and sharing



GROUND PHOTOVOLTAIC SUPPORT 地面光伏支架

全钢地面光伏支架

All steel ground photovoltaic support



- 主材料采用全碳钢表面通过热浸镀锌处理，防腐性能好，能应对恶劣的户外气候环境
- 支架在工厂进行预装有效减少现场安装时间降低安装成本同时可避免小零件的丢失
- 系统通过拉力和压力测试，非常稳定可靠
- 产品通过严谨的力学验算，并配合节点实际拉力测试确保产品的结构安全
- 可选的预安装组件，更节省安装时间与成本，客户可根据项目需求，灵活定制多样性的预装支架组件，并在厂内进行预安装，无需任何现场切割或钻孔，较少的现场安装时间，直接降低了项目的安装成本。
- 全面优化结构，价格更具优势，保证系统结构强度的同时，进一步优化了纵梁，横梁，立柱等结构。
- 高度预装节约安装时间，安装零配件少，厂内高度预安装，无需任何现场切割或钻孔，减少现场施工难度，及施工时间，大大降低了项目成本

组件规格：	不限	最大雪载：	1.4N/m ² (可定制)
组件排布：	横排/竖排	材 质：	镀锌钢
组件倾角：	按照客户要求	表面处理：	阳极氧化
基础形式：	螺旋桩/灌注桩/混凝土	设计寿命：	25年
最大风载：	40m/s (可定制)	质 保：	15年

GROUND PHOTOVOLTAIC SUPPORT 地面光伏支架

全铝地面光伏支架

All aluminum ground photovoltaic support



- 主材料采用高硬度铝合金重量轻部件少包装方便有效减少运输成本
- 支架表面通过阳极氧化处理，外观漂亮,防腐性能好，可确保光伏支架在恶劣环境下的使用寿命
- 支架在工厂进行预装有效减少现场安装时间,降低安装成本同时可避免小零件的丢失
- 适应性强，可广泛应用在不同地形的电站项目，可应用在平地、山地等复杂多变的地形
- 该安装系统使用全铝合金，简洁美观，轻巧且坚固；设计易于安装，节省安装时间成本
- 南飞的地面太阳能支架将最大程度的预组装，可以减少节省施工时间和劳动力成本
- 平衡电压：铝材导电性能优良，对光伏支架系统中因各种原因所产生的弱电流能起更好的传导作用
- 耐低温：普通钢铁在低温下，体积缩小，特别是钢铁焊合处在低温环境中会变脆，容易断裂，而铝合金材质的支架由于含有铝金属，非常耐低温且硬度高。

组件规格：	不限	最大雪载：	1.4N/m ² (可定制)
组件排布：	横排/竖排	材 质：	铝合金
组件倾角：	10-30°	表面处理：	阳极氧化
基础形式：	螺旋桩/灌注桩/混凝土	设计寿命：	25年
最大风载：	40m/s (可定制)	质 保：	15年

ROOF PHOTOVOLTAIC SUPPORT 屋顶光伏支架

BIPV防水光伏支架
BIPV roof photovoltaic support



- 新建钢结构厂房屋面和旧厂房屋面换新，直接替代常规彩钢瓦屋面
- 采用结构防水形式主体防水设计不打胶不贴胶排水设计更新颖杜绝水槽满溢现象
- 对于屋面荷载更小只有常规全钢产品的三分之一重量适应屋面类型更广
- 表面处理阳极氧化25年以上生命周期防腐无忧杜绝生锈隐患
- 安全可靠：结构设计建造采用高强钢材，符合当地荷载规范的强度要求
- 安装便捷：独特的结构设计减少工程的安装时间，现场无焊接，节约成本，后期几乎不需要维护
- 经久耐用：所有碳钢材料表面处理均为热浸锌，其余采用铝型材或者不锈钢
- 铝合金阳极氧化表面处理，高度耐腐蚀，系统稳定性强，拥有抵抗大雪的高强度保
- 南飞的BIPV防水光伏支架系统是一款预装的支架系统，适用于大规模的商业安装和多用途的安装
- 光伏防水支架系统一般使用的材料为热镀锌钢材及SUS304不锈钢，AL6063、AL6005高强度阳极氧化铝合金，具有高强度及防腐特性，适应户外严苛气候的使用

组件规格：	有框组件	最大雪载：	1.4N/m ² (可定制)
组件排布：	铺满屋顶	材 质：	铝合金
组件倾角：	同屋顶原始角度	表面处理：	阳极氧化
基础形式：	直接安装在屋顶檩条上	设计寿命：	25年
最大风载：	40m/s (可定制)	质 保：	15年

ROOF PHOTOVOLTAIC SUPPORT 屋顶光伏支架

彩钢瓦屋顶光伏支架
Color steel tile roof photovoltaic support



- 支架采用全铝结构，重量轻减少屋顶载荷简单可靠，坚固耐用
- 适用于厂房或仓库的大面积彩钢瓦屋顶光伏发电站
- 多种夹具可供选择适用不同的彩钢瓦版型
- 完全通用的上部结构部件通用性强
- 独特的防雷接地设计，有效降低防雷施工成本
- 独特的支撑座设计，专门针对彩钢瓦屋顶特别研发的支撑座，让整个系统更加稳固，安装更加便捷
- 高度预装节约安装时间，安装零配件少，厂内高度预安装，无需任何现场切割或钻孔，减少现场施工难度，及施工时间，大大降低了项目成本
- 现场灵活调节，行业领先专业设计，根据地形调节设计，可实现垂直，东西，西南，南北调整，简化安装，实现光伏发电量最大化
- 全面优化纵梁结构，专业的结构设计确保系统强度，具有较强的抗风雪能力

组件规格：	不限	最大雪载：	1.4N/m ² (可定制)
组件排布：	横排/竖排	材 质：	铝合金
组件倾角：	平行屋面坡度	表面处理：	热浸镀锌
最大风载：	40m/s (可定制)	设计寿命：	25年
质 保：	15年		

INTELLIGENT TRACKING PHOTOVOLTAIC SUPPORT 智能跟踪光伏支架

智能跟踪光伏支架

Intelligent tracking photovoltaic support



- 跟踪支架是南北排布，东西方向跟踪的一种跟踪支架形式，按照天文算法，驱动电机带动支架，使组件跟踪太阳的方位角，增加阳光在光伏组件表面直射分量，进而提高发电量
- 由于配置跟踪支架的双面组件能从多个角度愈加充沛的应用太阳能，而大功率组件又能够进一步摊薄跟踪支架带来的额外本钱，跟踪支架和双面及大功率组件的分别能起到“1+1>2”的效果
- 智能系列跟踪系统，高达30%的角度可调性，植入领先的AI自主学习跟踪算法，优化不平整地形和支架安装误差的跟踪角度，提高系统发电量。同时，采用独特的阴影阴天跟踪模式，增加电站收益。采用智能跟踪系统可提高发电量15%-30%

结构		电气	
单排装机量	72KW(210组件3-4串)	跟踪算法	天文算法+闭环(AI控制)
每排组件布置	2Px45、2Px60	控制器	MCU(单片机)
跟踪范围	±45°至60°	通讯方式	RS485或无线Zigbee
地形适应性	南北10°，东西无限制	驱动类型	直线电机
固定倾角	可定制南北固定倾角	电机	24VDC150W直线电机
跟踪精度	±1°	取电方式	交流供电或组串供电
驱动数量	2-4 Unit	阴影回溯	具备

INTELLIGENT TRACKING PHOTOVOLTAIC SUPPORT 智能跟踪光伏支架

智能斜单轴跟踪光伏支架

Intelligent oblique single-axis tracking photovoltaic support

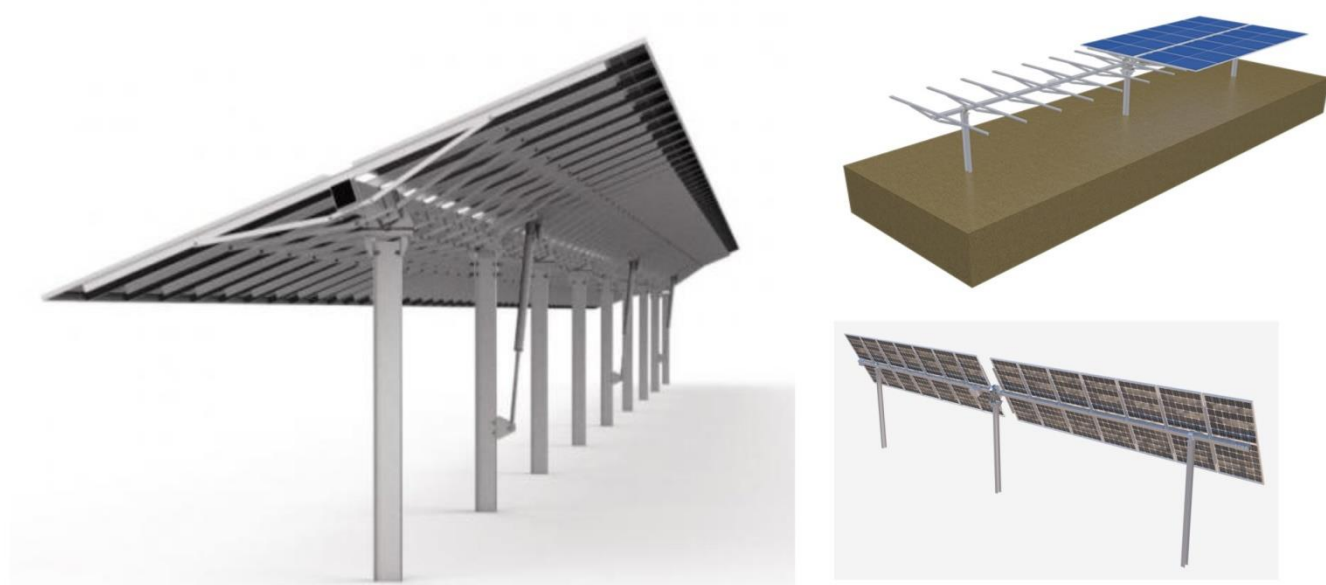


- 主要针对大型电站建设而开发设计的一款高性价比产品，适合在纬度高于40的区域使用。
- 全自动跟踪功能，无需人工干预调试
- 更好的稳定性和平衡性，适用环境强，发电效率高，维护更简单
- 斜单轴跟踪支架因为向南方向有一定的倾角，所以这种情况会较平单轴好。因此适合中、高纬度地区，北半时旋转轴北高南低，相比固定支架发电量可提高20~30%
- 南飞斜单轴跟踪支架系统的跟踪结构有先天优势，驱动电机不是承重方向，拆卸方便，坏了维修方便，不会出现无法维修等问题，因此该系统没有系统风险，任何时间都可以正常旋转跟踪

GPS模块：	兼容GPS+北斗卫星	安装容量：	<10KWP
跟踪角度：	±45 度	抗风能力：	<22m/s
跟踪算法：	天文算法+倾角传感器	离地高度：	400mm+
供电形势：	DC24V	支 持：	大风保护，夜返模式
传动方式：	回旋减速装置	支架材质：	热浸镀锌/表面阳极氧化
控制系统：	单片机	防护等级：	Ip65
系统日耗电：	≤0.1Kwh	质 保：	10年

INTELLIGENT TRACKING PHOTOVOLTAIC SUPPORT 智能跟踪光伏支架

智能平单轴追踪光伏支架
Smart flat single-axis tracking photovoltaic support



- 无需人工干预，良好的环境适应性，不受阴雨天干扰，可提供大范围的跟踪角度，提高发电率。
- 适用于低纬度地区，在低纬度地区，大大提高发电效率；系统温度在-30~75度之间也能安全稳定运行；相邻电池板之间的通风通道设计，减少迎风载荷，提高平衡性；优良的电磁兼容设计，保障电站安全。
- 配备GPS系统可保证时钟的运行精度，可远距离通信，多台设备的群体控制，出现故障自协识别，自动保护，自动报警，四重的过流保护设计，确保整体系统的安全性。
- 平单轴跟踪支架的轴向一般是采用南北轴，转动轴南北方向与地面平行，跟踪方位角，适用于低纬度地区，结构相对简单，安装调试较为容易，牢固，抗风好。

GPS模块：	兼容GPS+北斗卫星	安装容量：	每排最多90块组件
跟踪角度：	±45°或±60°或自定义	抗风能力：	ASCE7-10, <18m/s (避风)
跟踪算法：	天文算法+倾角传感器	驱动装置：	回转驱动，24V直流电机
传动方式：	回旋减速装置	支架材质：	热浸镀锌+镀镁铝锌
供电形式：	自供电/外接	通讯方式：	LoRa 无线通讯或485总线
控制系统：	单片机	防护等级：	Ip65
系统日耗电：	≤0.1Kwh	系统质保：	10年

AGRICULTURAL LIGHT COMPLEMENTARY PHOTOVOLTAIC SUPPORT 农光互补光伏支架

农光互补光伏支架
Agricultural light complementary photovoltaic support



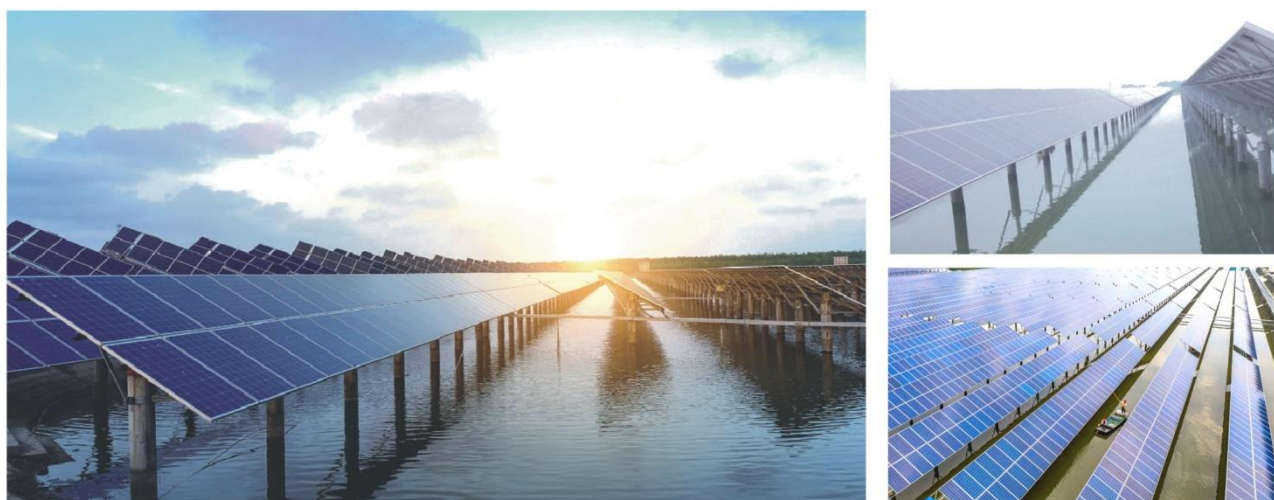
- 农光互补通过建设棚顶光伏工程实现清洁能源发电，最终并入国家电网，同时在棚下将光伏科技与现代物理农业有机结合，发展现代高效农业，既具有无污染、零排放的发电能力，又不额外占用土地，可实现土地立体化增值利用，实现光伏发展和农业生产双赢。
- 满足农业用电需求产生发电效益，可灵活创造适宜不同农作物生长的环境
- 建设农光互补光伏电站属于双赢项目，既造福农业，又促进光伏行业发展，社会效益显著；对于短期解决“三农”问题，还富于民，长期解决温室效应，降低碳排放，都将产生积极的影响和巨大贡献。
- 根据地质条件，农光支架系统的地基基础方案为水泥基础压地式方案，无土方开挖，防止了水土流失，组件下方土地仍可进行农作物栽培，电池组件支架安装过程不破坏土地，不改变土地性质。同时，支架系统桁架百叶窗的结构，遮挡了30%左右的阳光，形成了一个低温小气候，减少了病虫害，同时还能有效延长作物的生长时间，提升作物品质。
- 南飞农光跟踪系统依据太阳天文坐标控制，实现了全面、实时地跟踪太阳运行，达到了智能光伏跟踪控制，确保光伏组件始终处于最佳受光角度，早晚多发电，可提高光利用率20%~35%(因纬而异)。

组件排布：	横排/竖排	最大雪载：	1.4N/m ² (可定制)
组件倾角：	按照客户要求	材 质：	碳钢
基础形式：	螺旋桩/灌注桩/混凝土	表面处理：	热浸镀锌
最大风载：	40m/s (可定制)	质 保：	15年

FISHING LIGHT COMPLEMENTARY PHOTOVOLTAIC SUPPORT 渔光互补光伏支架

渔光互补光伏支架

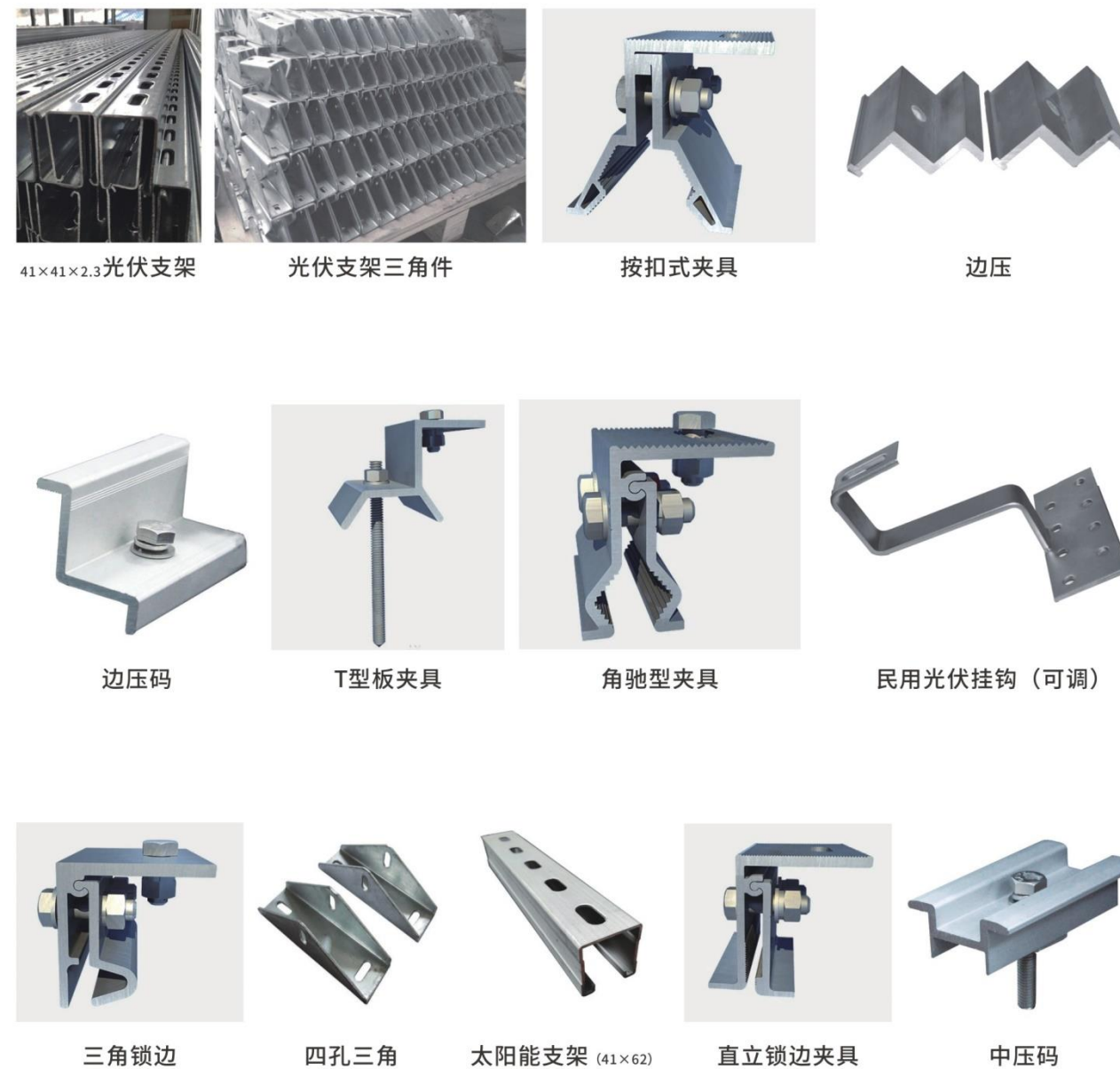
Fishing light complementary photovoltaic support



- 南飞渔光互补光伏支架系统为水上微型太阳能发电储能供电为一体的系统，基于海上、湖面养殖业的对用电的需求，又因路途太远，电线不好远距离输送，所涉及的成本太高，因此才有了水上太阳能发电系统，解决以上的痛点难点。
- 适用广大渔民提供日常用电需求如照明，风扇，电饭煲，热水壶，电冰箱，手机，电视，监控，WiFi信号设备等提供电能。可以给鱼类所需的藻类提供生长光源，也能给养殖增氧机提供动能，为海洋科学设备仪器探测提供电能。
- 多样化排布方式，可组合性高；可实现对称排布，减少占用面积，装机量、发电量最大化
- 组件兼容性强，节约成本；可适用大尺寸组件安装
- 耐候性能优异，运营维护方便
- 模块化设计，拼接安装简便；承载能力更强
- 阵列布局可以是水平的，与市场上所有主要部件兼容

组件规格：	单立柱双斜撑结构	最大风载：	40m/s（可定制）
组件排布：	横排/竖排	最大雪载：	1.4N/m ² （可定制）
组件倾角：	按照客户要求	材 质：	碳钢
基础形式：	标准预应力桩	表面处理：	热浸镀锌
质 保：	15年		

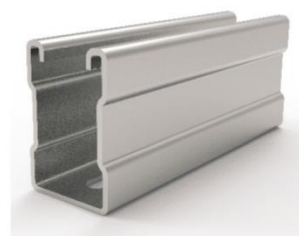
PHOTOVOLTAIC SUPPORT ACCESSORIES 光伏支架配件



PHOTOVOLTAIC SUPPORT ACCESSORIES
光伏支架配件



纵梁



主梁



中压



预装支架



梯形夹



三角支架



轻型导轨



前脚



铝合金导轨



立柱



几型导轨



基座

PHOTOVOLTAIC SUPPORT ACCESSORIES
光伏支架配件



后脚



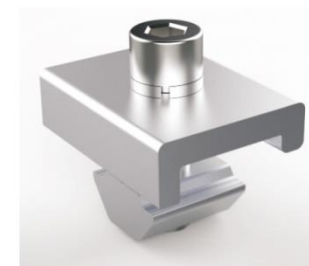
托块



螺杆组件



挂钩



导轨压块



导轨连接件



侧压



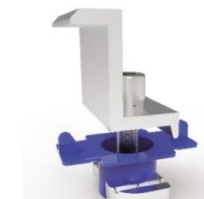
L脚



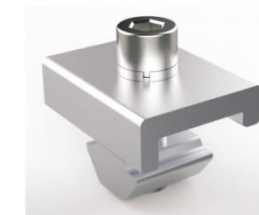
Z型支架



U型支架

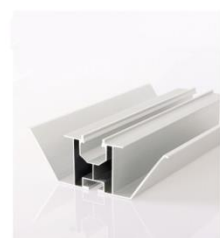


侧压



导轨压块

PHOTOVOLTAIC SUPPORT ACCESSORIES
光伏支架配件



W型主水槽



U型导水槽



w槽连接件



U型抱箍



防水盖板



中压块套组



边压块套组



角码固定件



八孔三角连接件



四孔三角连接件



铝合金三角连接件



塑翼螺母

PHOTOVOLTAIC SUPPORT ACCESSORIES
光伏支架配件



铝合金中压块



铝合金边压块



铝合金底座



内六角螺栓



NF-369薄膜中压



NF-370薄膜边压



NF-T5薄膜中压



NF-T5薄膜边压



NF-344薄膜中压



71直立锁边夹具



防滑夹具



角驰直板夹具

GROUND PHOTOVOLTAIC SUPPORT CASE
地面光伏支架案例



GROUND PHOTOVOLTAIC SUPPORT CASE
地面光伏支架案例



SMART TRACKING PHOTOVOLTAIC MOUNTING CASE 智能跟踪光伏支架案例



ROOF PHOTOVOLTAIC SUPPORT CASE 屋顶光伏支架案例



CASE OF COMPLEMENTARY PHOTOVOLTAIC SUPPORT FOR AGRICULTURAL LIGHT AND FISHERY LIGHT

农光、渔光互补光伏支架案例



服务理念

Service Philosophy

服务宗旨

持续满足客户需求是我们坚持不懈的追求;首先秉承商誉,其次行销精品,将客户的烦恼降为零。

服务观点

以客户为重,以市场为中心以技术为核心;尊重客户理解客户关心客户;错误缘于我们,为您服务是我们刻不容缓的义务;我们售后服务目标:走向零服务。

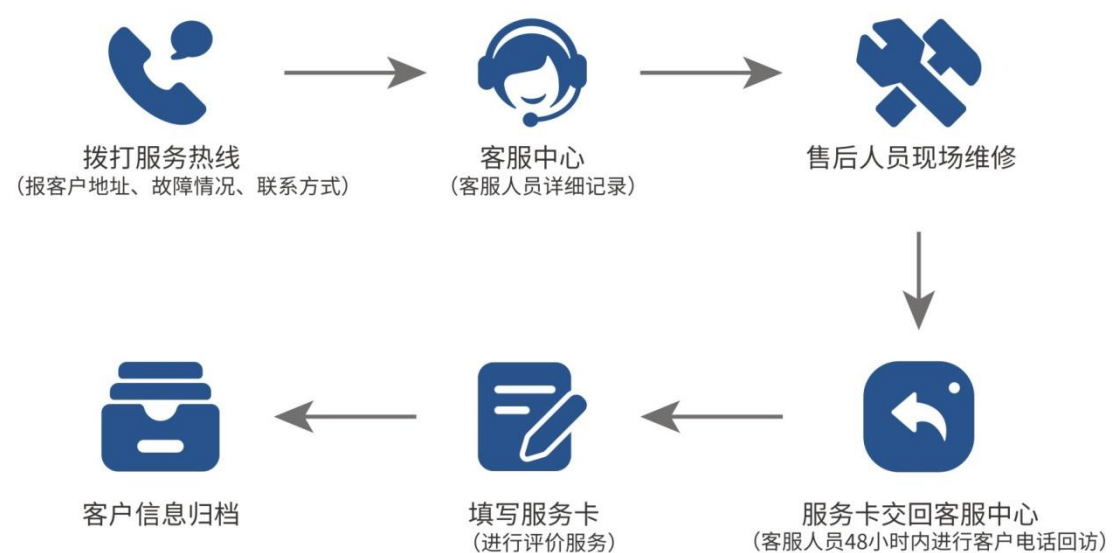
服务准则

- 一、提供公司产品应用领域的技术支持。(1产品技术问题解答2施工安装指导、材料预算)
- 二、负责客户信息处理。(1客户咨询信息处理2客户满意度调查)三进行公司工程质量跟踪调查及信息反馈。
- 四、建立客户档案,并将客户档案录入公司数据库。
- 五、为客户的操作维护管理人员提供技术培训,使其了解公司设备维护的基本知识,掌握操作技能,确保系统的正常运行。
- 六、质保期内为客户提供免费维护保养。
- 七、免费保修期满后与用户签订有关维修保养合同。
- 八、定期回访自系统开通之日,了解并记录设备运行状况填好用户回访卡存档。

销售/服务网络



售后服务流程



发展规划

Development Planning

根据国家“十四五规划”的战略规划和城市建设需要，我公司将始终贯彻科技求实，拼搏创新的创业精神，以精湛的技术，科学的管理，严格按照规范生产、施工，以优良质量和热诚服务去赢得用户信赖和好评。为我国国民经济发展和工程建设做出我们应有的贡献。



南飞“五三五”发展战略

Nanfei's "May 3rd five year plan" development strategy

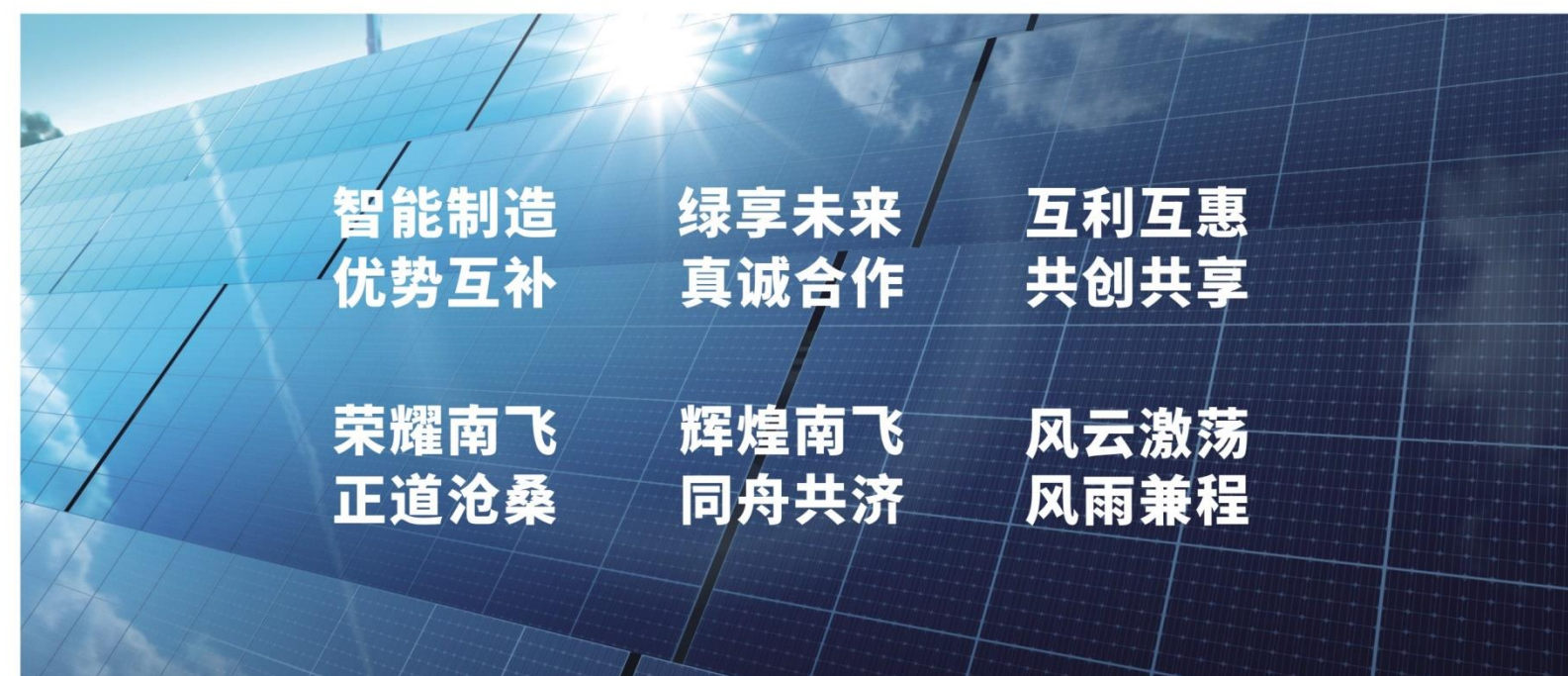
集团规划未来3-5年内，以南昌为中心，顺应中部地区崛起步伐，建立南昌、成都、深圳、杭州、河北五大产业基地，建设30家省级运营中心，300家地级运营网点，3000家县级合作点；产品销往全球各地，设立欧洲、美洲、东南亚、非洲、中东五大贸易中心。集团总营业额突破30亿人民币。

南飞人文 Nanfei Humanities





南飞寄语 Nanfei message



从1994年成立，从生根南昌到如今的实力积淀，多年的坚持不懈，如同一颗大树，根植在土壤里。每一个枝干都深深地扎根，每一片叶子都承载着梦想，在叶脉与枝干的执着之中，一步一步向上顽强的生长。

南飞人不忘初心，怀揣赤诚理想，用专注点亮城市之光，始终秉持“以安全为己任，以品质求生存，以诚信谋发展”的企业宗旨，砥砺前行；南飞人坚定信心、创业创新，创下无数荣誉，擦亮南飞品牌。

白驹过隙，忽然而已。站在时间轴的这头，回望过去所历经的岁月，每一分每一秒所发生的事件，都如同给予树木成长的养分，将南飞滋养成了如今这般的葱茏模样。

未来，我们将在传承工匠文化的路上阔步前行，在坚守价值的路上持续探索，在满目星辰的征途中奋斗不息。我们从时代的浪潮中来，将来还有很远的路，20多载是收获，更是开始！！